

**CROCIERA SUBBA**

**"SUDAN" IL MAGICO SUD**

**DAL 03 AL 12 MAGGIO 2018**

By Federosub



La Crociera Usufruisce dell'Organizzazione ed il Supporto di **MarRossoCrociere**  
[\(http://www.marrossocrociere.com/\)](http://www.marrossocrociere.com/)



**Tra Mitici Reef Sudanesi  
 Barriera Corallina Incontaminata  
 Un viaggio nella casa dei Martelli**

**“Sudan”  
 Itinerario Sud**

dal 03-05-2018 al 12-05-2018

con la nave **M/Y Elegante**

### M/Y Elegante

**LA BARCA**

L'Elegante è una goletta costruita nel '95, lunga 25 metri, in grado di ospitare 14 persone. L'ampia dinette consente di stare a tavola tutti insieme, così come il ponte di coperta a poppa che inoltre dispone di un ampio divano prendisole.

Durante i trasferimenti, a bordo dell'Elegante si può praticare la pesca alla traina, sempre fruttuosa in questo mare ricco di bonitos e carangidi.

A poppa una comoda cuciniera prendisole consente di godersi il relax della vacanza.

Il comandante italiano e l'equipaggio prevalentemente europeo garantiscono una gestione impeccabile

**LE CABINE**

Costruita in legno massiccio, tutte le 7 cabine doppie per una capienza massima di 14 ospiti: 4 matrimoniali, 2 doppie e a poppa una splendida cabina King size.

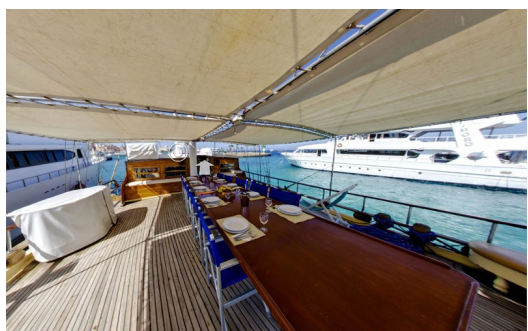
Tutte le cabine sono dotate di bagno privato, acqua calda e fredda, aria condizionata, oblò apribili, comodi armadi e ampi spazi.

**L'EQUIPAGGIO**

L'equipaggio è composto da uno skipper italiano, che è anche un subacqueo esperto, un marinaio inglese, un sudanese, un cuoco e un istruttore subacqueo.

## Scheda Tecnica dell'Imbarcazione

<b>Tipo di barca</b>	Ketch
<b>Lunghezza</b>	25 metri
<b>Larghezza</b>	6,5 metri
<b>Pescaggio</b>	2,70 MT
<b>Motorizzazione</b>	Fiat Iveco AIFO HP 260 diesel
<b>Velocità</b>	10 nodi
<b>Velocità di crociera</b>	8 nodi
<b>Acqua</b>	7.000 litri+desalinizzatore 200Lt. per h.
<b>Gasolio</b>	2.500 litri
<b>Passeggeri max</b>	14
<b>Cabine passeggeri</b>	4 cabine doppie matrimoniali + 2 doppie e 1 suite tutte con aria condizionata e bagno privato con doccia
<b>Cabine equipaggio</b>	Una cabina con 2 letti a castello e una con letto singolo
<b>Servizi</b>	TV-VCR-HI FI-Diving- Ricarica torce e flash ossigeno medico
<b>Generatori</b>	15 KW/h; 8 KW/h;5,5 KW/h_220 V . AC.
<b>Sistema di navigazione</b>	Plotter ,GPS, Radar , ecoscandaglio.
<b>Sistemi di comunicazione</b>	Radio UHF lungo raggio and portatile corto raggio,telefono satellitare.
<b>Telefono satellitare</b>	0088-21651071577
<b>Compressori</b>	N.2 Bauer 11.000 Lt/h
<b>Bombole</b>	N° 18, 15 litri,doppio attacco ( Int Din)
<b>Elettricità</b>	220 V
<b>Imbarco</b>	Port Sudan
<b>Nitrox</b>	non disponibile
<b>Tender</b>	Marshall 5,80 Mt, con fuori bordo 40
<b>Hp Yamaha + Marshall</b>	4,60 Mt. con 40 Hp fuoribordo Yamaha



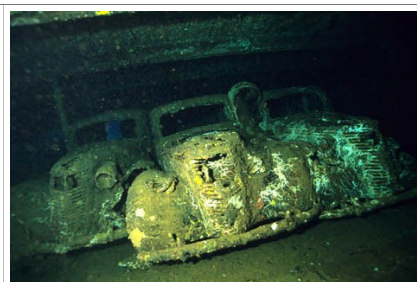
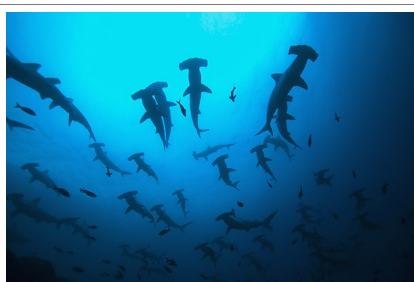
### LA SUBACQUEA

Il M/y Elegante è perfettamente attrezzata per l'attività subacquea in grado di offrire grande comfort e di soddisfare anche la clientela più esigente. L'attrezzatura a bordo è composta da 3 generatori di corrente installati e due compressori per ricarica bombole, con motori sia elettrici sia a scoppio, consentono di evitare qualsiasi avaria irrimediabile per il buon risultato delle crociere. Confortevole l'area dedicata ai sub per indossare e riporre l'attrezzatura.

Durante la crociera sono previste 16 immersioni a settimana comprese le notturne.

### SUPPLEMENTI FACOLTATIVI

Bevande: acqua the e caffè incluse. Soft drinks 2\$ - birra 3 \$ - vino 12 \$ a bottiglia – superalcolici a bicchiere 3 \$



## Descrizione della Crociera



### CROCIERE IN SUDAN

*Il Mar Rosso in Sudan è il più bello al mondo! Puoi avere la garanzia che il Sudan è uno dei pochi posti al mondo che sono rimasti incontaminati dall'uomo.*

*Non ci sono siti affollati, la visibilità è ancora cristallina, le barriere non danneggiate fanno in modo che la vita prolifichi.*

*La temperatura dell'acqua va dai 23 ai 26 C in inverno ai 30 dell'estate. Una crociera in Sudan è dipendente dalle condizioni atmosferiche ma può includere il relitto dell'Umbria, un mercantile Italiano. Durante la guerra il capitano affondò la nave per impedire che vada nelle mani nemiche. Vecchi camion Fiat Balilla si trovano ad una profondità di 13 metri, sul primo ponte. Nell'altra stiva si possono trovare bottiglie di vino vuote, (le piene le abbiamo già bevute !!), cavi e molte bombe. Sha'ab Rumi è dove Jacques Cousteau costruì il suo Precontinente II esperimento degli anni sessanta. Gli "Ocenauti" di Cousteau hanno vissuto per la prima volta in fondo al mare. Il punto Sud di Sha'ab Rumi è anche conosciuto per i suoi squali ed un gruppo di circa 30 squali martello. Immersione sul giardino di Sanganeb. Questo giardino è caratterizzato dai pinnacoli di bellissimi coralli rigidi e morbidi. Anthias e altri piccoli pesci stanno giusto sopra gli stessi e i coloratissimi coralli morbidi sventolano alla lieve corrente. Un gran numero di squali grigi sono stati avvistati tra questi pinnacoli.*

### CROCIERA IN SUDAN – ROTTA “SUD”

*Rotta tra le meno battute dove la costante è la gran quantità di pesce pelagico. La crociera prevede imbarco e sbarco a Port Sudan. Con poche ore di navigazione, ci accoglie l'imponente faro di Sanganeb che osserva dall'alto questa zona di mare incantata.*

*I grossi squali grigi ed un compatto esercito di barracuda e carangidi, hanno scelto come loro territorio, un pianoro a 35 metri, situato sulla punta sud di Sanganeb. E' qui che la parete sprofonda nel blu ed è laggiù che si vedono squali martello curiosi ma, indifferenti ai subacquei. La tappa successiva è Jumna reef un reef di piccole dimensioni con pareti verticali coloratissime e ricchissime di pesce di barriera. Con una breve navigazione si giunge poi a Sha'ab Ambar, un ridossato reef utilizzato come base d'ormeggio che offre spesso la possibilità di incontrare famiglie di delfini più o meno stanziali.*

*La crociera toccherà ancora due punti di immersione, Pinnacolo e Pender Reef; simili entrambi, il primo una secca che inizia a 5 mt sotto il livello del mare ha una larghezza di circa 30 mt.*

*E' un'immersione entusiasmante sia per la ricchezza di pesce pelagico che per i colori dove non mancano importanti incontri con grossi grigi; Pender Reef ha dimensioni molto più grandi con grandi cadute ricchissime di pesce di passo. In inverno si rischia di avere una visibilità in acqua non eccellente con mare formato sulla risalita verso Port Sudan per questo motivo il periodo più indicato per questa rotta resta la primavera.*

## **PROGRAMMA DI VIAGGIO**

- **1° GIORNO - GIOVEDI'**  
Partenza da Milano Malpensa alle 22,20 per Dubai, dove si arriva alle 06,20.
- **2° GIORNO - VENERDI'**  
Coincidenza per Port Sudan alle 11.50 arrivo previsto alle ore 14.00 del giorno 04.05 Incontro con l'assistenza in Aeroporto.
- All'arrivo, incontro con il nostro corrispondente sudanese, disbrigo delle pratiche doganali, emissione visto e trasferimento al porto. Imbarco, cena e pernottamento a bordo.
- **DAL 3° AL 8° GIORNO**  
Intere giornate in crociera. Trattamento di pensione completa bevande incluse + immersioni accompagnate da 2 guide sub.
- **9° GIORNO - VENERDI'**  
*Sbarco in tarda mattinata Trasferimento all'aeroporto. Partenza alle 15,00 da Port Sudan per Dubai, dove si arriva alle 22,10. Coincidenza per Malpensa alle 03.40 con arrivo in Italia alle 08.15.*

## **QUOTA INDIVIDUALI DI PARTECIPAZIONE**

Quota per persona **€ 1.680,00**

### **La quota di partecipazione comprende:**

- Volo Milano-Dubai-Port Sudan e ritorno come da programma, classe economica, tariffa speciale T.O. (salvo disponibilità)
- Trasferimenti in Sudan come da programma
- Tassa Gestione Pratica
- Tasse Aeroportuali
- 7 notti in crociera, sistemazione cabina doppia, trattamento di pensione completa con acqua minerale solo ai pasti, tè e nescafé inclusi a piacere durante la giornata
- Cuoco, 1 guida sub italiana, skipper e marinai
- 3 immersioni al giorno più 1 notturna a settimana. 2 immersioni nelle giornate di navigazione (bombole e zavorra inclusa)
- Assicurazione medico/bagaglio

### **La quota di partecipazione non comprende:**

- Assicurazione facoltativa annullamento viaggio, Visti di entrata in Sudan, Tasse Sudanesi (da pagare in Sudan), Biglietteria aerea (50 euro), Mance, extra personali e consumazioni al bar, quanto non espressamente indicato alla voce "La quota comprende"

### **Supplementi da pagare in loco:**

Visto di entrata in Sudan (115 euro), Registrazione Passaporto (72 euro), Tasse Sudanesi crociera 1 settimana (63 euro), Trasferimenti e assistenza in loco (60 euro)

### **NOTA**

Le quotazioni sopra riportate si intendono calcolate sulle classi di prenotazione aerea corrispondenti a tariffe speciali "Tour Operator". Qualora le suddette classi non risultassero disponibili al momento della prenotazione, le quotazioni potrebbero subire delle variazioni.

## **MODALITA' DI PAGAMENTO**

**Acconto: 35% Alla conferma della prenotazione**

**Saldo: Un mese prima della partenza**

Le quote potrebbero subire variazioni a seguito di aumenti o diminuzioni dei costi di trasporto e sui diritti di alcune tipologie di servizi turistici quali: imposte, tasse di atterraggio, d'imbarco e sbarco in porti e aeroporti adeguamenti carburanti.

*L'auspicio è di Averi Numerosi a Bordo per un Indimenticabile  
Esperienza e una Fantastica Vacanza, alla Ricerca dei Mitici Martelli e di  
Fantastici Reef Incontaminati*

*Per ulteriori informazioni:*

mail: [federosub@gmail.com](mailto:federosub@gmail.com)

cell: 347-2588931

skype : federosub

**[www.federosub.com](http://www.federosub.com)**