


CROCIERA SUBBA

"SUDAN" IL MAGICO SUD

DAL 07 AL 16 MAGGIO 2020

By Federosub



La Crociera Usufruisce dell'Organizzazione ed il Supporto di **MarRossoCrociere**
[\(http://www.marrossocrociere.com/\)](http://www.marrossocrociere.com/)

	<p style="text-align: center;">Tra Mitici Reef Sudanesi Barriera Corallina Incontaminata Un viaggio nella casa dei Martelli</p> <p style="text-align: center;">“Sudan” Itinerario Sud</p> <p style="text-align: center;">dal 07-05-2020 al 16-05-2020</p> <p style="text-align: center;">con la nave <i>M/Y Elegante</i></p>
--	---

M/Y Elegante

LA BARCA

L'Elegante è una goletta costruita nel '95, lunga 25 metri, in grado di ospitare 14 persone. L'ampia dinette consente di stare a tavola tutti insieme, così come il ponte di coperta a poppa che inoltre dispone di un ampio divano prendisole. Durante i trasferimenti, a bordo dell'Elegante si può praticare la pesca alla traina, sempre fruttuosa in questo mare ricco di bonitos e carangidi. A poppa una comoda cuscineria prendisole consente di godersi il relax della vacanza. Il comandante italiano e l'equipaggio prevalentemente europeo garantiscono una gestione impeccabile

LE CABINE

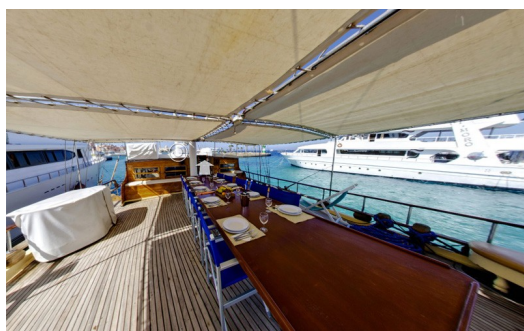
Costruita in legno massiccio, tutte le 7 cabine doppie per una capienza massima di 14 ospiti: 4 matrimoniali, 2 doppie e a poppa una splendida cabina King size. Tutte le cabine sono dotate di bagno privato, acqua calda e fredda, aria condizionata, oblò apribili, comodi armadi e ampi spazi.

L'EQUIPAGGIO

L'equipaggio è composto da uno skipper italiano, che è anche un subacqueo esperto, un marinaio inglese, un sudanese, un cuoco e un istruttore subacqueo.

Scheda Tecnica dell'Imbarcazione

Tipo di barca	Ketch
Lunghezza	25 metri
Larghezza	6,5 metri
Pescaggio	2,70 MT
Motorizzazione	Fiat Iveco AIFO HP 260 diesel
Velocità	10 nodi
Velocità di crociera	8 nodi
Acqua	7.000 litri+desalinizzatore 200Lt. per h.
Gasolio	2.500 litri
Passeggeri max	14
Cabine passeggeri	4 cabine doppie matrimoniali + 2 doppie e 1 suite tutte con aria condizionata e bagno privato con doccia
Cabine equipaggio	Una cabina con 2 letti a castello e una con letto singolo
Servizi	TV-VCR-HI FI-Diving- Ricarica torce e flash ossigeno medico
Generatori	15 KW/h; 8 KW/h;5,5 KW/h_220 V . AC.
Sistema di navigazione	Plotter ,GPS, Radar , ecoscandaglio.
Sistemi di comunicazione	Radio UHF lungo raggio and portatile corto raggio,telefono satellitare.
Telefono satellitare	0088-21651071577
Compressori	N.2 Bauer 11.000 Lt/h
Bombole	N° 18, 15 litri,doppio attacco (Int Din)
Elettricità	220 V
Imbarco	Port Sudan
Nitrox	non disponibile
Tender	Marshall 5,80 Mt, con fuori bordo 40 Hp Yamaha + Marshall 4,60 Mt. con 40 Hp fuoribordo Yamaha



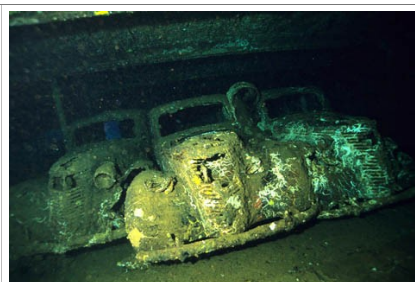
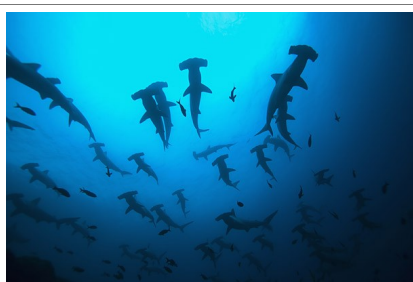
LA SUBACQUEA

Il M/y Elegante è perfettamente attrezzata per l'attività subacquea in grado di offrire grande comfort e di soddisfare anche la clientela più esigente. L'attrezzatura a bordo è composta da 3 generatori di corrente installati e due compressori per ricarica bombole, con motori sia elettrici sia a scoppio, consentono di evitare qualsiasi avaria irrimediabile per il buon risultato delle crociere. Confortevole l'area dedicata ai sub per indossare e riporre l'attrezzatura.

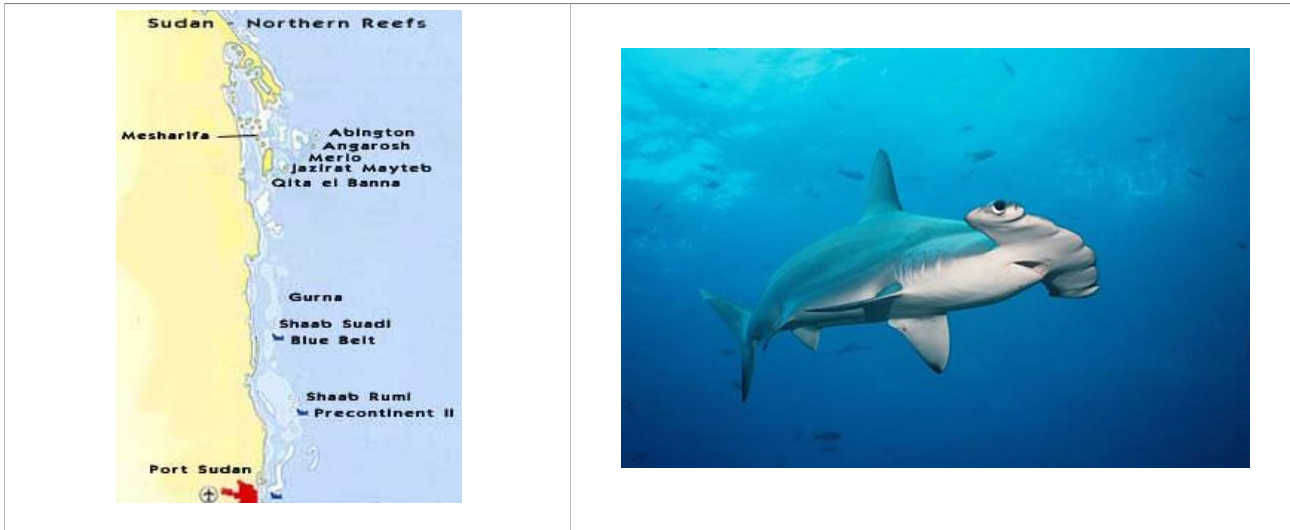
Durante la crociera sono previste 16 immersioni a settimana comprese le notturne.

SUPPLEMENTI FACOLTATIVI

Bevande: acqua the e caffè incluse. Soft drinks 2\$ - birra 3 \$ - vino 12 \$ a bottiglia – superalcolici a bicchiere 3 \$



Descrizione della Crociera



CROCIERE IN SUDAN

Il Mar Rosso in Sudan è il più bello al mondo! Puoi avere la garanzia che il Sudan è uno dei pochi posti al mondo che sono rimasti incontaminati dall'uomo.

Non ci sono siti affollati, la visibilità è ancora cristallina, le barriere non danneggiate fanno in modo che la vita prolifichi.

La temperatura dell'acqua va dai 23 ai 26 C in inverno ai 30 dell'estate. Una crociera in Sudan è dipendente dalle condizioni atmosferiche ma può includere il relitto dell'Umbria, un mercantile Italiano. Durante la guerra il capitano affondò la nave per impedire che vada nelle mani nemiche. Vecchi camion Fiat Balilla si trovano ad una profondità di 13 metri, sul primo ponte. Nell'altra stiva si possono trovare bottiglie di vino vuote, (le piene le abbiamo già bevute !!), cavi e molte bombe. Sha'ab Rumi è dove Jacques Cousteau costruì il suo Precontinente II esperimento degli anni sessanta. Gli "Ocenauti" di Cousteau hanno vissuto per la prima volta in fondo al mare. Il punto Sud di Sha'ab Rumi è anche conosciuto per i suoi squali ed un gruppo di circa 30 squali martello. Immersione sul giardino di Sanganeb. Questo giardino è caratterizzato dai pinnacoli di bellissimi coralli rigidi e morbidi. Anthias e altri piccoli pesci stanno giusto sopra gli stessi e i coloratissimi coralli morbidi sventolano alla lieve corrente. Un gran numero di squali grigi sono stati avvistati tra questi pinnacoli.

CROCIERA IN SUDAN – ROTTA “SUD”

Rotta tra le meno battute dove la costante è la gran quantità di pesce pelagico. La crociera prevede imbarco e sbarco a Port Sudan. Con poche ore di navigazione, ci accoglie l'imponente faro di Sanganeb che osserva dall'alto questa zona di mare incantata.

I grossi squali grigi ed un compatto esercito di barracuda e carangidi, hanno scelto come loro territorio, un pianoro a 35 metri, situato sulla punta sud di Sanganeb. E' qui che la parete sprofonda nel blu ed è laggiù che si vedono squali martello curiosi ma, indifferenti ai subacquei. La tappa successiva è Jumna reef un reef di piccole dimensioni con pareti verticali coloratissime e ricchissime di pesce di barriera. Con una breve navigazione si giunge poi a Sha'ab Ambar, un ridossato reef utilizzato come base d'ormeggio che offre spesso la possibilità di incontrare famiglie di delfini più o meno stanziali.

La crociera toccherà ancora due punti di immersione, Pinnacolo e Pender Reef; simili entrambi, il primo una secca che inizia a 5 mt sotto il livello del mare ha una larghezza di circa 30 mt.

E' un'immersione entusiasmante sia per la ricchezza di pesce pelagico che per i colori dove non mancano importanti incontri con grossi grigi; Pender Reef ha dimensioni molto più grandi con grandi cadute ricchissime di pesce di passo. In inverno si rischia di avere una visibilità in acqua non eccellente con mare formato sulla risalita verso Port Sudan per questo motivo il periodo più indicato per questa rotta resta la primavera.

QUOTA INDIVIDUALI DI PARTECIPAZIONE

Quota per persona € 2.040,00

LA QUOTA COMPRENDE

Assicurazione Medico/Bagaglio

Spese apertura pratica

Volo di Linea da MILANO MALPENSA PER PORT SUDAN VIA DUDAI A/R - Emirates + Fly Dubai A/R in economy class – NON OPZIONATI

Tasse Aeroportuali e Spese emissione

Franchigia bagaglio: 30 kg in stiva + 7 kg a mano

Crociera 1 settimana: 7 notti a bordo

Sistemazione: cabine doppie/matrimoniali

Immersioni: circa 16 a settimana (2/3 immersioni al giorno e 2 immersioni notturne a settimana)

Bevande: acqua, tè, nescafe e succhi di frutta

Pensione completa (colazione – pranzo – merenda – cena)

Guide: a bordo

Utilizzo bombole 15 litri - pesi - cinture pesi – ricariche. Nitrox non disponibile

NITROX NON DISPONIBILE

LA QUOTA NON COMPRENDE

Maggiorazioni volo di Linea ad esaurimento disponibilità su classe tariffaria convenuta

Assicurazione Annullamento Viaggio: Su Richiesta

Assicurazione Subacquea (DAN o similari): *Obbligatoria*

Eventuale Adeguamento Carburante barca

DA SALDARE IN LOCO A PORT SUDAN ESCLUSIVAMENTE IN CONTANTI (COSTI SOGGETTI A RICONFERMA)

- Visto Sudanese: USD 155,00 *DA PAGARE ESCLUSIVAMENTE IN DOLLARI CONTANTI

Tassa d'Imbarco Crociera comprensiva di:

- Registrazione Visto

- Tasse Sudanesi

- Trasferimenti a Port Sudan e assistenza turistica

Crociera 7 giorni: Euro 195,00

Tassa di servizio inclusiva di mance equipaggio: Euro 40,00 consigliate

NOTA

Le quotazioni sopra riportate si intendono calcolate sulle classi di prenotazione aerea corrispondenti a tariffe speciali "Tour Operator". Qualora le suddette classi non risultassero disponibili al momento della prenotazione, le quotazioni potrebbero subire delle variazioni.

MODALITA' DI PAGAMENTO

Acconto: 35% Alla conferma della prenotazione

Saldo: Un mese prima della partenza

Le quote potrebbero subire variazioni a seguito di aumenti o diminuzioni dei costi di trasporto e sui diritti di alcune tipologie di servizi turistici quali: imposte, tasse di atterraggio, d'imbarco e sbarco in porti e aeroporti adeguamenti carburanti.

L'auspicio è di Avervi Numerosi a Bordo per un Indimenticabile Esperienza e una Fantastica Vacanza, alla Ricerca dei Mitici Martelli e di Fantastici Reef Incontaminati

Per ulteriori informazioni:

mail: federosub@gmail.com

cell: 347-2588931